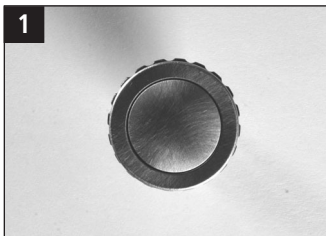


Elektro

RSA - Taster und Module anschließen



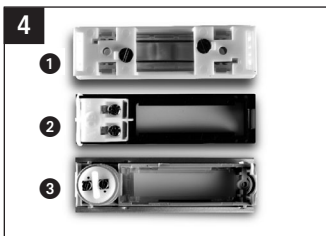
1
RSA - Taster
im eingebauten Zustand
Schutzart IP 66



2
Achtung:
Taster und Module mit max. 12 V
anschließen!



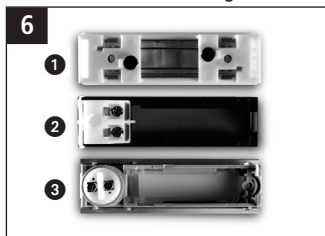
3
Klingeltaster
Die Beschriftungseinlagen dürfen
die maximale Größe nicht über-
schreiten! Funktionsstörung!



- 1 Klingeltaster Lira**
Tasterabdeckung: 97-9-82051
Tasteneinlage max. 55 x 12,5 mm
97-9-87000
- 2 Klingeltaster Seko**
Tasteneinlage max. 47 x 14 mm
- 3 Klingeltaster Lippert**
Tasteneinlage max. 47 x 12 mm



5
Lichttaster
Die Beschriftungseinlagen dürfen
die maximale Größe nicht über-
schreiten! Funktionsstörung!



- 1 Lichttaster Lira**
Tasteneinlage max. 55 x 12,5 mm
- 2 Lichttaster Seko**
Tasteneinlage max. 47 x 14 mm
- 3 Lichttaster Lippert**
Tasteneinlage max. 47 x 12 mm

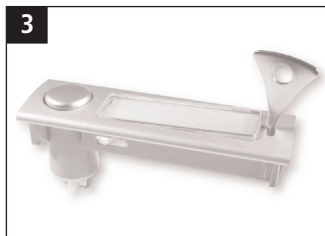
Beschriftung oder Austausch von Namensschildeinlagen



1
Taster Lira
Zwischen Tastenrahmen und
Namensschild mit einem Bleistift die
Abdeckung austrasten.
Einlage einlegen und Abdeckung wie-
der einrasten.




2
Taster Seko
An der Tasterseite nach innen
Richtung Taster drücken und
Sichtglas entnehmen.
Einlage einlegen und Abdeckung
wieder einrasten.



3
Taster Lippert
Schlüssel (optional) einstecken und
drehen. Abdeckung wird hochge-
drückt.
Einlage einlegen und Abdeckung
wieder einrasten.

Bitte beachten Sie die Sicherheitshinweise !

 Elektroanschlüsse nur durch eine
Elektrofachkraft vornehmen lassen!